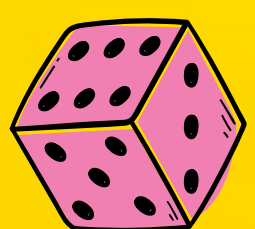
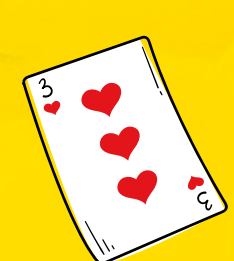


# Programmation de la relâche

28 février au 9 mars 2025

## À la découverte de la relâche!



**La Pocatière**

Information : 418 856-2222, poste 2018 | [loisirs@lapocatiere.ca](mailto:loisirs@lapocatiere.ca) | [@LoisirsLaPocatière](https://www.facebook.com/LoisirsLaPocatiere)

**Renseignements généraux**  
Les activités offertes par les SRCC avec inscription obligatoire sont identifiées d'une ☆.

**Inscription dès le 10 février 2025**  
En ligne au [www.lapocatiere.ca](http://www.lapocatiere.ca) ou au bureau des SRCC, situé au Centre Bombardier. Priorité d'inscription aux résidents de la Ville de La Pocatière et de la Municipalité de Sainte-Anne-de-La-Pocatière.

**Modalités de paiement**  
AccèsD, argent comptant, carte de débit ou chèque au nom de la Ville de La Pocatière. Les paiements doivent être reçus avant le début de l'activité.

Nous vous contacterons en cas d'imprévu ou d'annulation.

Les activités identifiées d'une 🔑 sont offertes par un partenaire. Communiquez directement avec ce dernier pour information et inscription.



## Activités au Centre Bombardier

Le port de l'équipement de hockey est obligatoire et le casque fortement recommandé pour le patin libre.

### SAMEDI 1<sup>ER</sup> MARS

Patin libre : 19 h à 20 h

### DIMANCHE 2 mars

Patin libre : 17 h à 19 h

### LUNDI 3 mars

Hockey libre 5-10 ans 8 h 30 à 9 h 30

Hockey libre 11-14 ans 9 h 30 à 10 h 30

Patin libre pour tous 10 h 30 à 11 h 30 et 13 h à 14 h

Hockey libre 5 à 14 ans 15 h 30 à 16 h 30

**GRATUIT POUR LES 14 ANS ET MOINS**

### MARDI 4 mars

Patin libre pour tous 9 h à 10 h

Hockey libre 5 à 14 ans 15 h 30 à 16 h 30

**GRATUIT POUR LES 14 ANS ET MOINS**

### MERCREDI 5 mars

Patin libre pour tous 9 h à 10 h

**GRATUIT POUR LES 14 ANS ET MOINS**

### JEUDI 6 mars

Patin libre pour tous 9 h à 10 h

Hockey libre adulte : 15 h 30 à 16 h 30

**GRATUIT POUR LES 14 ANS ET MOINS**



### VENDREDI 7 mars

### SAMEDI 8 mars

### DIMANCHE 9 mars

Compétition Invitation Donald Chiasson

Le CPA La Pocatière vous invite à encourager les jeunes patineurs et patineuses.



## Sites récréatifs et sportifs

### BOISÉ BEAUPRÉ

Tous les jours, de l'aube à la tombée du jour  
100-124, route Sainte-Anne/Saint-Onésime  
• Ski de fond • Raquette • Fatbike • Randonnée pédestre



### SITES RÉCRÉATIFS

Tous les jours, de 10 h à 22 h, près du Centre Bombardier  
• Sentier glacé • Patinoire • Glissade • Ski de fond • Le Refuge

### PARC SECTEUR OUEST

Lundi au vendredi de 16 h à 21 h  
Samedi et dimanche de 10 h à 21 h  
Accès par l'arrière du Centre La Pocatière et de la rue du Verger  
• Patinoire



### MONTAGNE DU COLLÈGE

Tous les jours, de l'aube à la tombée du jour, 100, 4<sup>e</sup> av. Painchaud  
• Randonnée pédestre • Raquette



# Camp de jour

## Groupe 4 à 11 ans

- Le coût inclut la journée et le service de garde ;
- L'horaire est de 7 h 30 à 17 h 30 ;
- La journée Camp de jour est de 9 h à 16 h ;
- Les participants doivent être âgés entre 4\* et 11 ans ;  
\* Les enfants de 4 ans doivent être présentement à l'école.
- Apportez deux collations, un repas (voir les consignes pour chaque jour), des espadrilles et un habit de neige ;
- Le rassemblement est au Centre Bombardier, excepté le vendredi 7 mars, celui-ci sera à La Mosaïque – Bibliothèque de La Pocatière ;
- Attention, les places sont limitées.

### Avis aux parents

N'oubliez pas de remplir la section « Questions sur la santé et autres informations » dans votre profil, dans le menu « Les membres de ma famille » sur le portail d'inscription en ligne.

**Inscription en ligne ou au bureau des SRCC**  
418 856-2222, poste 2018.



### LUNDI 3 MARS

Repas froid ou chaud

- Sortie au musée
- Patin au Centre Bombardier

Coût résident : 15 \$

Coût non-résident : 20 \$

\* N'oublie pas tes patins.

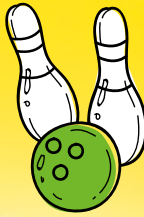
### MARDI 4 MARS

Repas froid ou chaud

- Sortie aux quilles
- Combat d'épées en mousse

Coût résident : 15 \$

Coût non-résident : 20 \$



### MERCREDI 5 MARS

N'apporte pas de repas, on mange de la pizza!

- Danse avec l'École Destroismaisons
- Dîner pizza et activités avec la FADOQ

Coût résident : 15 \$

Coût non-résident : 20 \$

\*Merci de compléter la fiche santé pour s'assurer des restrictions alimentaires

### JEUDI 6 MARS

Repas froid

- Récréofun
- Salon auto - Zone familiale (jeux gonflables, maquillage, karting...)

Coût résident : 35 \$

Coût non-résident : 47 \$

Note : Inscription préalable au plus tard le 24 février.\* N'oublie pas tes chaussettes et ton dîner froid.

\*La sortie est réalisée en collaboration avec Rivière-Ouelle! Résidents de Rivière-Ouelle, contactez votre Municipalité : 418 856-3829, pour vous inscrire et bénéficier du tarif résident.

On part à 8 h, embarques-tu ?

### VENDREDI 7 MARS

Repas froid

- Activités au Carrefour des jeunes (8 à 11 ans)
- Jeux de société (4 à 7 ans)

• Sortie au cinéma

Coût résident : 15 \$

Coût non-résident : 20 \$



# Programmation

★ Activités offertes par les SRCC avec inscription obligatoire

🕒 Activités offertes par un partenaire

## VENDREDI 28 FÉVRIER

### 🕒 LA MOSAÏQUE - BIBLIOTHÈQUE DE LA POCATIÈRE

9 h à 12 h et 12 h 30 à 16 h 30

Possibilité de faire la location de jeux de société ou de jouer sur place!

Information: 418 856-3394, poste 1118

### ★ SOIRÉE D'ASTRONOMIE

Spécialiste : Frédéric Pelletier

Pour tous | Gratuit

19 h à 19 h 45 ou 20 h à 20 h 45

Cégep de La Pocatière (porte principale)

Le club d'astronomie du Cégep de La Pocatière nous fait découvrir son observatoire. Venez observer le ciel et ses étoiles!

Inscription auprès des SRCC

### 🕒 QUILLES AU CLAIR DE LUNE

Pour tous | 55 \$ / allée pour 2 h, souliers inclus

Dès 18 h | Salon de Quilles La Pocatière

Profitez du forfait, 2 heures de quilles et une location de souliers à petit prix !

## SAMEDI 1<sup>ER</sup> MARS

### 🕒 LA MOSAÏQUE - BIBLIOTHÈQUE DE LA POCATIÈRE

10 h à 15 h

Possibilité de faire la location de jeux de société ou de jouer sur place!

Information: 418 856-3394, poste 1118

### CHASSE AUX TRÉSORS

Parent-enfant | Gratuit

10 h 30 à 11 h 30 | La Mosaïque-Bibliothèque de La Pocatière

Saurez-vous trouver les trésors cachés?

## DIMANCHE 2 MARS

### SPECTACLE DU MAGICIEN ÉCLATÉ

Pour tous | Gratuit

10 h 30 à 11 h 30 | Club FADOQ La Pocatière

Spectacle de magie pour les petits et les grands aussi! Difficile d'être prêt pour toutes les surprises qu'il nous réserve!

\*Apportez vos souliers

## LUNDI 3 MARS

### 🕒 VISITE GUIDÉE DE L'EXPOSITION MANGER! L'EXPOSITION QUI NOURRIT

Pour toute la famille | Visite gratuite à l'achat d'un billet d'entrée au Musée

13 h, 14 h | MQAA

En compagnie d'une animatrice, vivez une expérience ludique et éducative dans l'exposition Manger! L'exposition qui nourrit.

Inscription : 418 856-3145

[info@maisonchapa.com](mailto:info@maisonchapa.com)

[www.mqaa.ca](http://www.mqaa.ca)

### SPORT – ULTIMATE FRISBEE ET BASKETBALL

Pour tous | Résident : 3 \$ / non-résident : 6 \$

13 h 30 à 15 h 30 | École polyvalente La Pocatière

Profitez du gymnase pour dépenser ton énergie avec ces sports!

\*Espadrilles obligatoire

## LUNDI 3 MARS

### 🕒 SOIRÉE HOCKEY CANADIEN DE MONTRÉAL VS SABRES DE BUFFALO

12-17 ans | Gratuit

Dès 19 h | Carrefour des Jeunes

Présentation sur écran géant du match de hockey avec hors d'œuvres, petites bouchées et breuvages.

Information: 418 856-1210

## MARDI 4 MARS

### 🕒 LA MOSAÏQUE - BIBLIOTHÈQUE DE LA POCATIÈRE

9 h à 20 h

Possibilité de faire la location de jeux de société ou de jouer sur place!

\*Café et breuvage disponibles gratuitement en avant-midi

### 🕒 SEMER LE BONHEUR: INITIATION AU SEMIS

7-12 ans | 5 \$

10 h à 12 h | ITAQ (Accueil dans le hall principal)

Activité de découverte de la botanique avec semis de fleurs et de légumes. Les jeunes repartiront avec leurs propres semis. Cet atelier veut faire découvrir le Jardin-Jeunes du Jardin floral.

Inscription: [info@jardinfloraldelapocatiere.com](mailto:info@jardinfloraldelapocatiere.com)

Information: 418 856-1110, poste 1147

### 🕒 VISITE GUIDÉE DE L'EXPOSITION MANGER! L'EXPOSITION QUI NOURRIT

Pour toute la famille | Visite gratuite à l'achat d'un billet d'entrée au Musée

13 h, 14 h | MQAA

En compagnie d'une animatrice, vivez une expérience ludique et éducative dans l'exposition Manger! L'exposition qui nourrit.

Inscription : 418 856-3145

[info@maisonchapa.com](mailto:info@maisonchapa.com)

[www.mqaa.ca](http://www.mqaa.ca)

### 🕒 SOIRÉE CABANE À SUCRE ET KARAOKÉ

12-17 ans | Gratuit

16 h 30 à 21 h | Carrefour des Jeunes

Tire d'érable, fèves dans le sirop d'érable et feu de foyer extérieur. Après, on se réchauffe au karaoké. Viens nous montrer tes talents de vocaliste.

Information: 418 856-1210

### 🕒 CLUB DE JEUX DE SOCIÉTÉ SPÉCIAL FAMILLE

Pour tous | Gratuit

18 h 30 à 21 h 30 | La Mosaïque – Bibliothèque de La Pocatière

Exceptionnellement ouvert à tous les groupes d'âges. L'occasion parfaite pour rencontre des gens et découvrir de nouveaux jeux!



## MERCREDI 5 MARS

### 🕒 LA MOSAÏQUE - BIBLIOTHÈQUE DE LA POCATIÈRE

9 h à 16 h 30

Possibilité de faire la location de jeux de société ou de jouer sur place!

\*Café et breuvage disponibles gratuitement en avant-midi

### ★ DANSE - CRÉATIVE

4-7 ans | Résident : 5 \$ / non-résident : 10 \$

9 h à 10 h | École Destroismaisons

Initie-toi aux mouvements de base de tous les styles de danse.

Inscription auprès des SRCC

### ★ DANSE - HIP-HOP

8-11 ans | Résident : 5 \$ / non-résident : 10 \$

11 h à 12 h | École Destroismaisons

Apprends les mouves de danse les plus hot!

Inscription auprès des SRCC

### 🕒 DÎNER CLUB FADOQ

Pour tous | Adulte : 17 \$ / Enfant : 8 \$

12 h | Club FADOQ La Pocatière

Dîner pizza (soupe, dessert et breuvage inclus) suivi d'un après-midi de jeu avec les enfants du camp de jour de la Relâche!

Réservez votre carte au 418 856-4206.

\*Apportez vos souliers

### ★ DANSE – BALLET CONTEMPORAIN

8-12 ans | Résident : 5 \$ / non-résident : 10 \$

13 h à 14 h | École Destroismaisons

Viens explorer les bases du ballet classique et de la danse contemporaine

Inscription auprès des SRCC

### 🕒 ACTIVITÉ SURPRISE ENTRE ADOS

12-17 ans | Coût à venir

Heure à déterminer

Suis-nous sur notre page Facebook. Une surprise c'est une surprise!

Information: 418 856-1210

## JEUDI 6 MARS

### SPORT – VOLLEYBALL ET SPIKEBALL

Pour tous | Résident : 3 \$ / non-résident : 6 \$

13 h 30 à 15 h 30 | École polyvalente La Pocatière

Profite du gymnase pour dépenser ton énergie avec ces sports!

\*Espadrilles obligatoire

### 🕒 LA MOSAÏQUE - BIBLIOTHÈQUE DE LA POCATIÈRE

9 h à 20 h

Possibilité de faire la location de jeux de société ou de jouer sur place!

\*Café et breuvage disponibles gratuitement en avant-midi

### 🕒 SOUPER PIZZA & QUILLES

12-17 ans | 5 \$ membre/10 \$ non-membre

17 h à 22 h | Carrefour des Jeunes

Qui des ados ou des intervenants fera le plus d'abats (ou de dalots)? On se rejoint au Salon de quilles.

Inscription obligatoire: 418 856-1210

## VENDREDI 7 MARS

### 🕒 LA MOSAÏQUE - BIBLIOTHÈQUE DE LA POCATIÈRE

9 h à 16 h 30

Possibilité de faire la location de jeux de société ou de jouer sur place!

\*Café et breuvage disponibles gratuitement en avant-midi

### 🕒 PORTES OUVERTES AU PION JOUE

Pour tous | Gratuit

10 h à 17 h | 210, 4<sup>e</sup> avenue Painchaud

Jeux de société, jeux festifs, jeux de cartes à collectionner et popcorn.

### BUBBLE SOCCER

7 ans et plus | Gratuit

18 h à 21 h

Terrain synthétique Polyvalente La Pocatière

Installé dans ta bulle gonflable, participe à une partie de soccer unique!

### 🕒 QUILLES AU CLAIR DE LUNE

Pour tous | 55 \$ / allée pour 2 h, souliers inclus

Dès 18 h | Salon de Quilles La Pocatière

Profitez du forfait, 2 heures de quilles et une location de souliers à petit prix !

## SAMEDI 8 MARS

### BIBITTE MOBILE

Pour tous | Gratuit

10 h à 12 h | La Mosaïque – Bibliothèque de La Pocatière

Venez regarder et, pour les plus courageux, manipuler des animaux vivants tels des insectes, arachnides, crustacés, amphibiens et reptiles.

### 🕒 LA MOSAÏQUE - BIBLIOTHÈQUE DE LA POCATIÈRE

10 h à 15 h

Possibilité de faire la location de jeux de société ou de jouer sur place!

Information: 418 856-3394, poste 1118

## DIMANCHE 9 MARS

### BALADE EN FAMILLE

Pour tous | Gratuit

13 h à 16 h, Boisé Beaupré

Parcourez les sentiers de raquette (1, 3 ou 5 km) ou de ski de fond. Tire d'érable, breuvages chauds, chalet chauffé

Information: Sébastien Tirman | 418 856-319

[agentdev@ste-anne-de-la-pocatiere.com](mailto:agentdev@ste-anne-de-la-pocatiere.com)

## ACTIVITÉS - TOUS LES JOURS

### CINÉMA LE SCÉNARIO

Tous les jours en après-midi.

Pour connaître l'horaire détaillé : 418 856-1319 ou

[www.cinemaescenario.com](http://www.cinemaescenario.com)

### SALON DE QUILLES LA POCATIÈRE

Tous les jours, dès midi - 418 856-1028

### MUSÉE QUÉBÉCOIS DE L'AGRICULTURE ET DE L'ALIMENTATION

10 h à 17 h - 418 856-3145

### LOISIRS KAMOURASKA

Location d'équipements (Maison de la Famille du Kamouraska)

Lundi au vendredi : 16 h à 19 h

Dimanche de 12 h à 18 h

\* C'est souligné, cliquez pour consulter.